

OKRUH OTOPNÝCH TĚLES

STAVAJÍCÍ OTOPNÁ TĚLESA RADIK R A LITINOVÁ ČLANKOVÁ TĚLESA A TRUBKOVÉ REGISTRY

- PŘÍVODNÍ POTRUBÍ 70°C
- - - ZPĚTNÉ POTRUBÍ 55°C
- POUŽITÉ DIMENZE Fe POTRUBÍ
- DN10 DN15 DN20 DN25 DN32 DN40 DN50 DN65

LEGENDA ARMATUR

TPV – TERMOSTATICKÝ PŘÍMÝ VENTIL DN 10–20

PŠ – REGULUX – UZAVÍRATELNÉ ŠROUBENÍ S NASTAVENÍM

NASTAVENÍ VENTILŮ

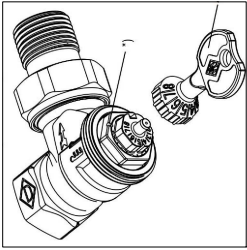
Nastavení termostatického ventilu

Hodnota nastavení viz protokol hydraulického výpočtu

Poznámka

- Nastavte nastavovací klíč na horní dílu ventilu
- Otáčejte klíčem až se požadovaná hodnota nastavení kryje s drážkou na tělese ventilu. Sejměte klíč. Hodnota nastavení se zobrazí na horním dílu ventilu

Nastavení lze plněle provést v rozmezí 1 až 8. Mezi uvedenými hodnotami nastavení je 7 dalších značek pro přesnější nastavení. Hodnota 0 je standardní nastavení z výroby. Nastavení můžete změnit pomocí nastavovacího klíče nebo stranového klíče 13 mm. Tím je zamezen třetím osobám neoprávněný zásah do nastavení ventilu.



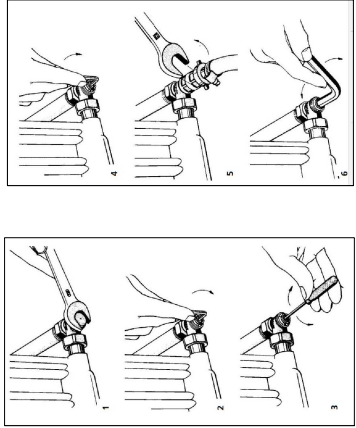
Nastavení regulačního šroubení

- Hodnota nastavení viz protokol hydraulického výpočtu

Postup

- Povolte a odšroubujte uzavírací víčko pomocí klíče
- Pomocí šestistranného klíče 5 mm uzavřete. Vletem otočením dopravte až na doraz.
- Kuželku přednastavení zašroubujte šroubovákem vel. 4 mm směrem doprava až na doraz (tj. na nejmenší hodnotu přednastavení = 0).

Požadované přednastavení nastavte otočením doleva o potřebný počet otáček. Pomocí šestistranného klíče 5 mm otevřete. Vletem otočením doleva až na doraz. Je-li regulátor šroubení uzavřen a následně opět otevřeno zůstane přednastavení zachováno.



POZNÁMKA

PASPORTIZACE OTOPNÉ SOUSTAVY DOPLNĚJÍCÍ INFORMACE V SCHÉMATU OTOPNÉ SOUSTAVY

Nastavení termostatického ventilu a šroubení

nastavení bude provedeno de výpočtového protokolu z výpočtovního programu (Protech)

0.000 – ÚROVEŇ 1. NADZEMNÍHO PODLAŽÍ

DRUH PRÁCE		DIPLOMOVÁ PRÁCE	
VERBACOVNÁ	Ing. Jan Těstl, Ph.D.	FAKULTA	letav
VEDOUcí PRÁCE	Ing. Jan Těstl, Ph.D.	STAVEBNÍ	technických
STAVEBNÍK	Stav. Kozmova 11	OPTIMALIZACE TOPNÉ SOUSTAVY V BYTOVÉM DOMĚ	
ÚSTO STAVBY	Prac. Kozmova 11 – Stav. Kozmova 11		
NAZEV STAVBY		OPTIMALIZACE TOPNÉ SOUSTAVY V BYTOVÉM DOMĚ	
STAVEBNÍ OBJEKT		S001 VYREGOVANÍ SOUSTAVY	
ČASŤ		DLE VÝHLÁŠKY č. 499/2006 Sb.	
ČÍSLO		PŮDORYS 3.NP	
		1:50	
		D.1.4.05	