

Milí Junioři,

všem mockrát děkuji za zaslání všech vašich řešení v rámci šestého úkolu „Staň se konstruktérem!**“ Věřím, že strojařina bude pro mnohé z vás tou správnou volbou!**

Výherci, kteří zaslali svá řešení do včerejší půlnoci, byli o své výhře dnes dopoledne informováni e-mailem.

Sedmý úkol Juniorády se zaměří na další z osmi fakult VUT. Tentokrát se jedná o oblast **STAVEBNICTVÍ!**

Vaše řešení opět zasílejte na e-mail kralovan@vutbr.cz do středeční půlnoci (13.5. 23:59).

Tři vylosovaní výherci budou kontaktováni a mohou se těšit na vyslouženou odměnu!

STAVAŘINA je komplexní obor, jehož výsledky můžeme pozorovat každý den kolem nás. Nejedná se však pouze o budovy, ve kterých žijeme nebo navštěvujeme za účelem vzdělávání, lékařské pomoci a tak dále. Jedná se také o dopravní stavby (silnice) nebo vodní stavby (přehrady), u kterých musí být schválen i odpovídající stavební materiál. Doma však beton jen tak lehce nenamícháme, proto pro naše účely postačí SIRKY 😊



„Postav třeba zeď, začni s tím hned teď!“

K vyřešení níže položených otázek, které se k tomuto úkolu vztahují, budeš potřebovat:

- a) Sirky (a dále, dle vybraného videa níže: pětikorunu, nůžky, lepicí pásku, lepidlo/lepící pistoli, tvrdý papír/karton)



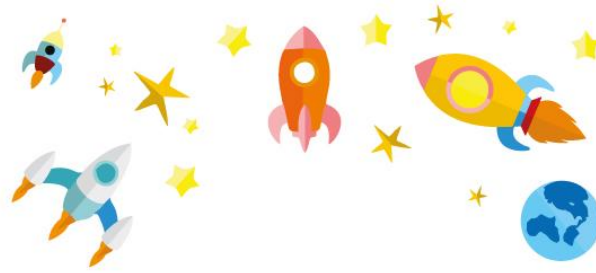
- b) Odkaz na videa z YouTube:

<https://www.youtube.com/watch?v=p7skgL1hX0A>

<https://www.youtube.com/watch?v=YNZ61dcUUbc>

https://www.youtube.com/watch?v=CJGTbcggL_Q

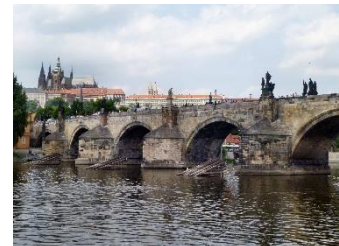
- c) Znalosti nabyté z předchozích úkolů (prostorová orientace, půdorys stavby – není to však podmínkou 😊)



- 1. Podívej se** na videa výše.
 - a. **Vyber si** jednu stavbu z videí, drž se návodu a postav dům nebo most ze sirek!
NEBO
 - b. Nech se pouze pomocí videí inspirovat a **navrhni vlastní stavbu** (vodní nádrž, silnici, rozhlednu) ze sirek!
- 2. Zašli foto** vytvořené stavby na e-mail kralovan@vutbr.cz!
- 3. Jaký stavební materiál** je ve skutečnosti nejčastěji používán pro vznik stavby, kterou jsi ze sirek postavil/a?
 - a. A **proč** tomu tak je? **Jaké vlastnosti** splňuje?
- 4. Poznáš** stavbu na obrázku (stačí obecný název)?
 - a. Dokážeš odhadnout/zjistit, **jaký** byl při její stavbě použit stavební materiál?



A



B

C



D

E

